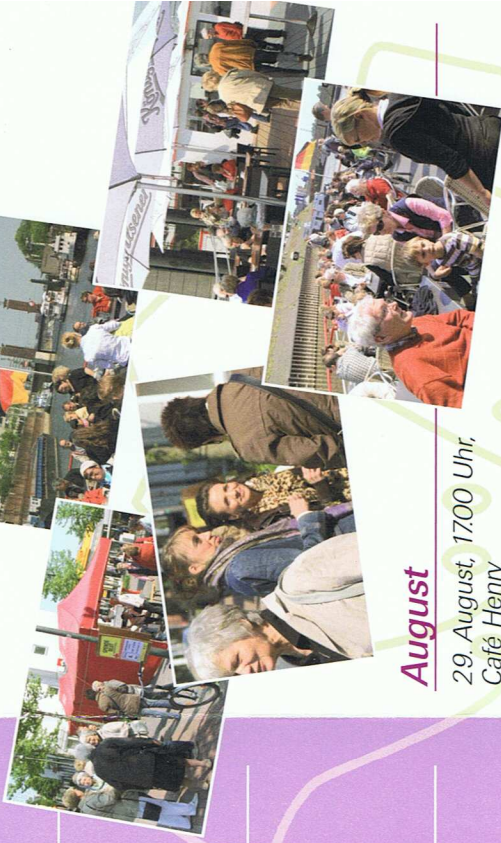


Unser Programm 2012



Januar

25. Januar, 18.00 Uhr, Praxisklinik
Peter Gerschewski, Dipl. Ökotroph.
Ernährung bei Krebs: Krebszellen mögen keine ...
Treffen ab 17.00 Uhr

Februar

29. Februar, 18.00 Uhr, Praxisklinik
Anne Behrens, Shiatsu-Praktikerin GSD
Shiatsu aktiviert Selbstheilungskräfte
Treffen ab 17.00 Uhr

März

28. März, 17.00 Uhr, Café Henry (DRK)
Birgit Gabriel, Pflegesachverständige
Pflege, Pflegestufen, Behinderung uvm.

April

20./21. April, 14.00 Uhr - 19.30 Uhr, Theodor-Heuss-Schule
Hertener Krebsstage
20./21. April, 10.00 Uhr - 18.45 Uhr, Theodor-Heuss-Schule
Hertener Krebsstage

20. April, 20.00 Uhr, Glashaus
Kabarett mit Peter Vollmer

21. April, 16.30 Uhr, Theodor-Heuss-Schule
Verleihung des Lotus-Care-Preises

21. April, 19.00 Uhr, St. Antonius-Kirche
Ökumenischer Gottesdienst

Juni

02. Juni
"Laßt Euch überraschen!" Ausflug

27. Juni, 17.00 Uhr, Knappschaftskrankenhaus R'hausen
Dr. med. H.-G. Wehmeyer, Chefarzt der Radioonkologie u.
Strahlentherapie

Radioonkologie u. Strahlentherapie: Diagnose und Therapie

Juli

25. Juli, 17.00 Uhr, Café Henry
Generalversammlung Lotus-Care e.V. mit Neuwahlen

August

29. August, 17.00 Uhr,
Café Henry
Thomas Marx,
Oberarzt Marienhospital Gelsenkirchen
Therapie bei Tumorschmerzen

September

26. September, 18.00 Uhr, Praxisklinik
Dagmar Kaufhold-Jäger, Yogalehrerin (BDY)
Yoga - Die Kunst inneren Frieden zu finden
Treffen ab 17.00 Uhr

Oktober

31. Oktober, 17.00 Uhr, Café Henry
Hartmut Magon, Dipl. Rel. Päd.
Die Erkenntnis der Endlichkeit

November

17. November, 10.00 Uhr - 17.00 Uhr, Marktplatz Disteln
Trödelmarkt

28. November, 18.00 Uhr, Praxisklinik
Jahresabschluss

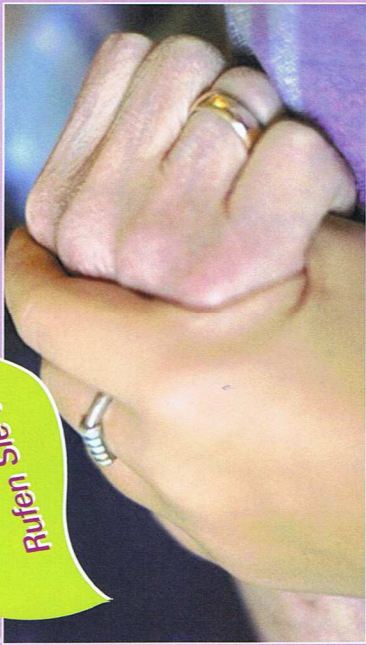
Frau Boguslawski erzählt uns Märchen aus aller Welt

Dezember

09. Dezember
Fahrt zu einem Weihnachtsmarkt

Wir treffen uns an den unterschiedlichen Orten, die wir - soweit noch nicht bekannt - rechtzeitig mitteilen.
U.a. Praxisklinik Dornick, Josefstr. 14/16, 45699 Herten;
Café Henry (DRK), Kaiserstr. 183-185, 45699 Herten

Werden Sie Gesprächspartner:
Wie?
Rufen Sie an!



Sind Sie an Krebs erkrankt?

Suchen Sie jemanden, der Ihnen zuhört?

Jemanden, der mit Ihnen redet?

Jemanden, der Ihnen aus eigener Erfahrung, aus eigenem Erleben für eine kurze Zeit zur Seite stehen kann?

Unsere Gesprächspaten sind selbst an Krebs erkrankt oder Angehörige an Krebs Erkrankter, die Ihnen Hilfe in einer schweren Zeit sein wollen.

Rufen Sie uns an und wenn wir Ihnen nicht telefonisch helfen können, kommen wir auf Ihren Wunsch gerne zu Ihnen.



Werden Sie Mitglied!

Mit Ihrer aktiven oder passiven Mitgliedschaft unterstützen Sie unsere Arbeit im Bereich der Vorsorge, der Begleitung der Betroffenen während und nach der Therapie und unser Bemühen, den Lotus-Care-Gedanken weiter zu tragen.



Unser Selbstverständnis:

Jeder Mensch ist Einheit aus Körper, Geist und Seele und hat Anspruch darauf, als Einheit behandelt zu werden. Die notwendige medizinische Tumortherapie muss deshalb durch physiotherapeutische, psychosoziale und psychoonkologische Behandlungen ergänzt und begleitet werden, um so die jedem Menschen innewohnende Freude am Leben zu erhalten.

Denn nicht die Krankheit, sondern der Umgang mit uns selbst und der Krankheit steht im Mittelpunkt unseres Bemühens.

Unser Bemühen:

- Wir treten ein für Gesundheitsvorsorge in allen Bereichen.
- Wir treten ein für psychosoziale Begleitung der Betroffenen während und nach der medizinischen Therapie.
- Wir treten dafür ein, dass der Mensch im Leben wie im Sterben wieder als Einheit von Körper, Geist und Seele in den Mittelpunkt medizinischen Bemühens rückt.

Das ist für uns das Lotus-Care-Prinzip, für das wir eintreten.

Unsere Ziele:

- Gesprächspatenschaften für Betroffene
- Angehörigensprechstunden
- eigene Räume für regelmäßige Therapieangebote
- mehr Leistungen der Krankenkassen im psychosozialen Bereich für die Betroffenen
- mehr Therapie begleitende ambulante Angebote für die Betroffenen zur Steigerung der Lebensqualität.

Unsere Bitte:

Helfen Sie uns zu helfen!

Ihr Lotus-Care e.V.

Lotus-Care e. V.

Vorstand

Gerhard Albers
Detlev Lischewski
Astrid Heim

Christoph Wenzel
Brigitte Burbaum
Heidrun Flügel
Rüdiger Kunze
Ulrike Lischewski

Über den Knöchel 76
45699 Herten

Telefon: 02366-503610

Fax: 02366-503626

Email: lotus-care@gmx.de

www.selbsthilfe-lotus-care.de

www.hertener-krebstage.de

Vereinsregister

Amtsgericht Recklinghausen 2532

Steuernummer

Finanzamt Marl
359/5731/3657

anerkannt gemeinnützig

Bankverbindungen

Sparkasse Vest

Konto 58009150 • BLZ 42650150

Volksbank Ruhr Mitte

Konto 5101806701 • BLZ 42260001

Lotus-Care e.V.

Selbsthilfe hämatologisch und onkologisch Erkrankter
und deren Angehöriger

www.selbsthilfe-lotus-care.de